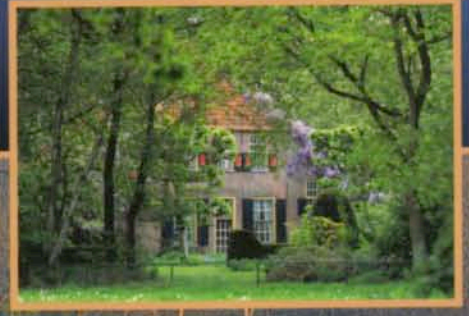
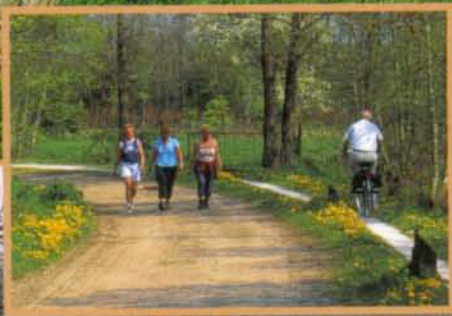


NEDERLAND *weer mooi*



Op weg naar een natuurrijk en idyllisch landschap

Landwegen

Sloten

Heggen

Houtwallen

Bomendijken

en nog veel meer...

Meer heggen

Buiten het Maasheggenlandschap en enkele gebieden langs de IJssel zijn heggenlandschappen erg schaars geworden. Nergens bevinden zich nog heggenlandschappen van de omvang van die langs de Maas in Brabant en in de Noord-Limburgse uiterwaarden. Bestudering van oude kaarten laat er echter geen twijfel over bestaan dat heggen ook consequent voorkwamen langs de Waal en de Rijn en de aangrenzende polders, waar nu nauwelijks nog een heg te bekennen is. Enkele plekken uitgezonderd zijn ze verdwenen; soms in één klap tijdens een ruilverkaveling, soms sluipenderwijs.

IJsselheggen

Het grootste deel van de uiterwaarden aan beide oevers van de traag meanderende IJssel bestond vroeger uit heggenlandschap. Alleen ten zuiden van Hattem en Deventer waren de waarden kaal en nog tot in de 19e eeuw in gebruik als gemeenschapsgrond.

Op kaarten van omstreeks 1800 staan de IJsselheggen al aangegeven. Anders dan langs de Maas bestonden er langs de IJssel gevlochten en geknipte, veekerende heggen naast struweelhagen op de slootkanten. In de nog bestaande heggen zijn ook hier knotbomen en fraai uitgegroeide eiken en essen te vinden. De samenstelling van de IJsselheggen verschilt van die van de Maasheggen: geen haagbeuken en kardinaalsmuts, en



- Tegenwoordig worden heggen soms weer gevlochten, zoals hier bij Hof te Dieren bij Dieren

bosrank wordt hier ook niet aangetroffen. Meidoorns voeren de boventoon naast sleedoorn met hier en daar een rode kornoelje en zo nu en dan een Spaanse aak. Ofschoon het overgrote deel van de IJsselwaarden zijn heggen heeft verloren zijn er nog enkele mooie gebieden met heggen overgebleven

of zelfs hersteld. Zo is het uiterwaardengebied van Kasteel Middachten en van de Hof te Dieren weer rijk aan heggen met veel knotbomen. In de Havikerwaard zijn in oude heggen nog vlechtsporen te vinden, terwijl heggen op de Hof te Dieren sinds kort opnieuw worden gevlochten volgens eeuwenoude traditie.

Een dijk van een landgoedeigenaresse

In het uiterwaardenreservaat Cortenoever van Staatsbosbeheer zijn nog heggenresten te vinden. De heggen hier zijn al lang niet meer bijgehouden en worden hier en daar zelfs door het vee aangevreten. Het gebied maakt een vervallen indruk.



- Soms in één klap



- Een van de IJsselmeanders met heggen bij Gorsel (kaart begin 20e eeuw)



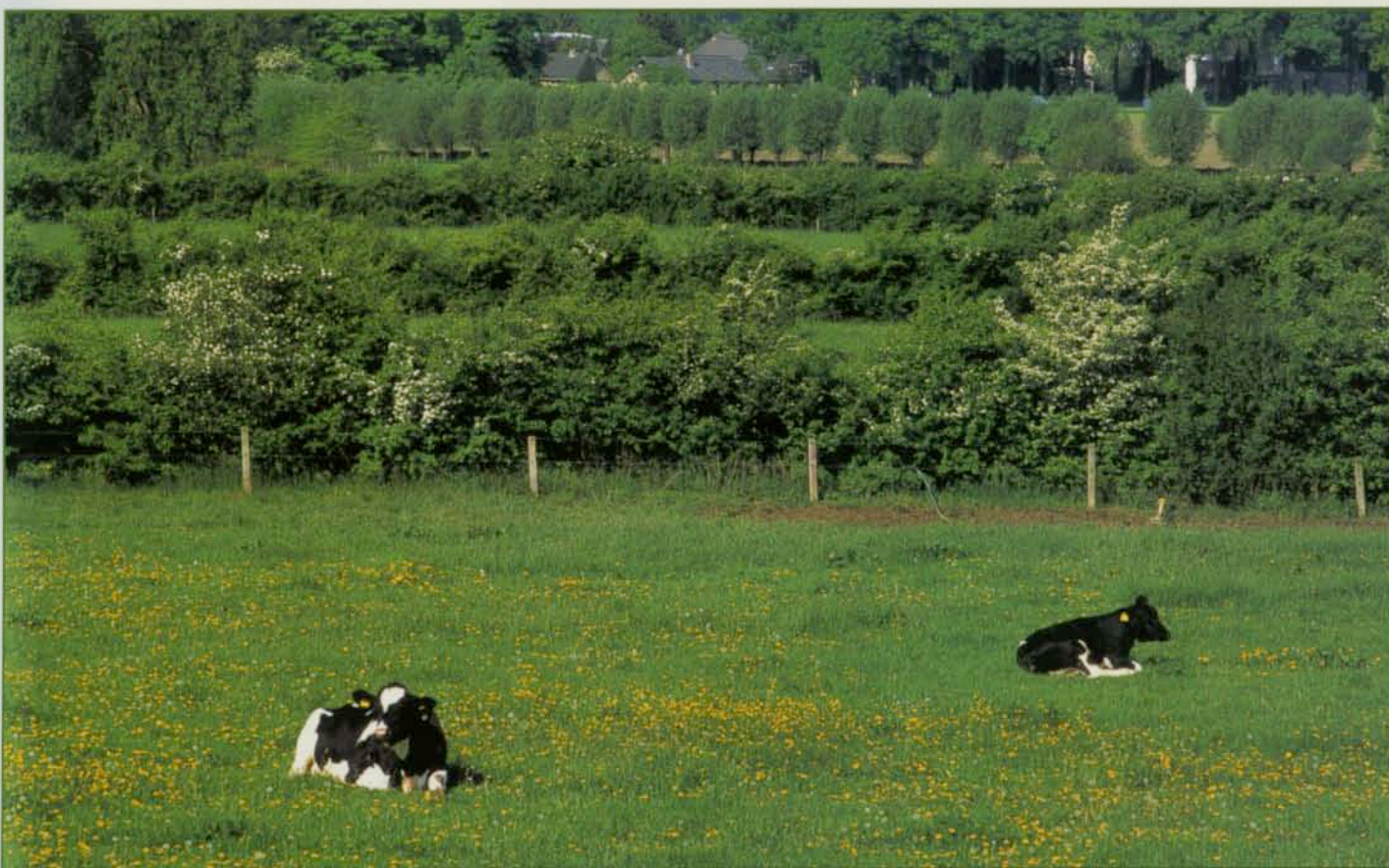
● Rode kornoelje



● Deze tak van de Spaanse aak vertoont de typische dicht bij de tak zittende knoppen

Veel meer heggen liggen verscholen achter een hoge bomen-
dijk tussen Voorst en Wilp, in uiterwaard de Nijenbekerlei. Op
het eerste gezicht lijken de heggen gaten te vertonen maar van
dichtbij is te zien dat er jonge struikjes zijn aangeplant in de
gevallen gaten. De eigenaresse van het landgoed haalde het
landelijke nieuws toen ze de strijd aanbond met Rijkswater-
staat om de door haar landgoed lopende, eeuwenoude bomen-
dijk te behoeden voor de dijkverzwaring – en met succes want

hij ligt er nog. Zo te zien houdt zij ook van heggen. Ook hier
worden oude vlechtsproen en veel mooie overstaanders van eik
en es aangetroffen. Tussen de heggen ligt de ruïne van Slot
Nijenbeek, dat zo weggelopen lijkt uit de Schotse hooglanden,
langs de traag stromende IJssel. 's Winters lijkt diezelfde IJssel
het kasteel geheel te omringen als ook de heggen in het hoge
water staan. De heggen zijn oud, mogelijk even oud als het 13e-
eeuwse kasteel en zeker zo waardevol.



● Het door de Stichting Twickel herstelde heggenlandschap van de Hof te Dieren

Slot Nijenbeek



's Winters lijkt de IJssel het kasteel geheel te omringen als ook de heggen in het hoge water staan



Vlechtsporen

Op het landgoed worden de gaten in de heggen weer dichtgeplant en eiken en essen mogen er doorgroeien

De zwarte knoppen van de es lijken klein en benauwd. Maar als ze eenmaal opengaan bloeit de es uitbundig, nog voor hij in blad komt.

